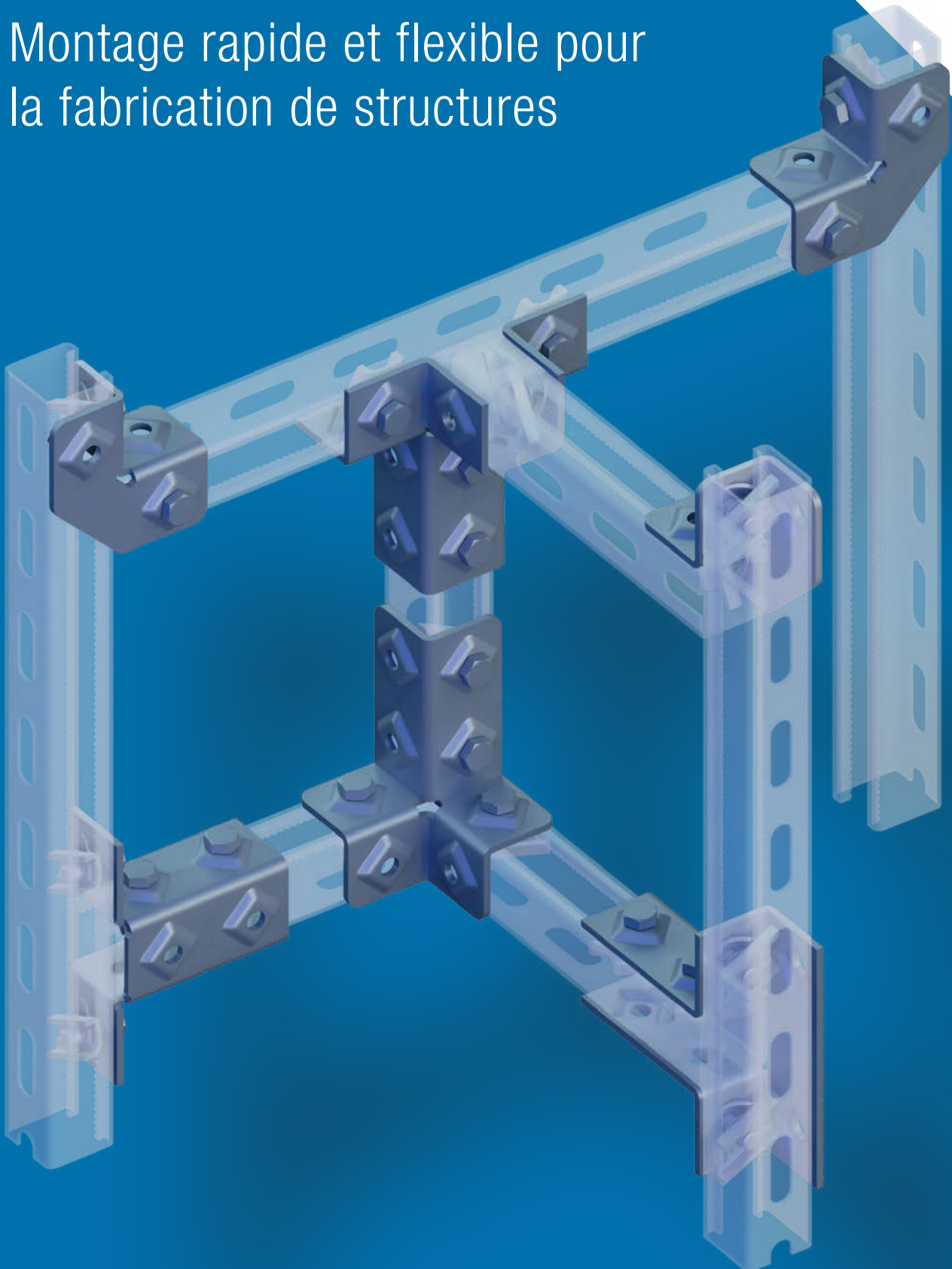


PRESSIX CC 41

sikla

Equerres d'angle EV CC

Montage rapide et flexible pour
la fabrication de structures



Montage rapide et efficace de structures en 3 dimensions

La famille Pressix s'agrandit avec des éléments de liaison complémentaires pour la fabrication de structure 3D. Les nouvelles équerres EV CC 41 peuvent être utilisées pour toutes les connexions de rails auxquelles vous êtes confrontés sur le terrain.

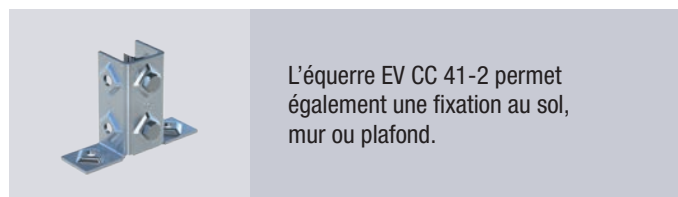
EV CC 41-1

EV CC 41-4

EV CC 41-5

EV CC 41-2 W

EV CC 41-3



Pressix CC

Le système de montage ultra rapide pour vos chantiers.

Le système de montage Pressix CC a été conçu de manière à faciliter l'assemblage sur site. En appuyant sur la tête des boulons pré-montés, les écrous rails se positionnent automatiquement à l'intérieur du rail. La pièce est maintenue dans le rail et ne peut pas tomber, même dans un rail vertical, il suffit ensuite d'ajuster sa position.



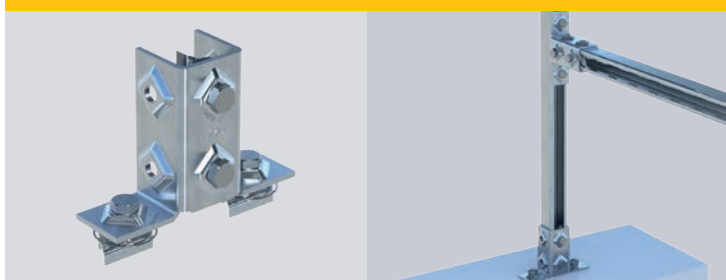
Aperçu de la gamme

Avec 5 équerres EV CC toutes les configurations possibles peuvent être réalisées

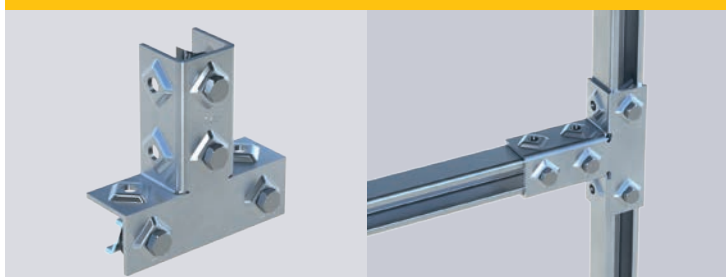
Équerre EV CC 41-1



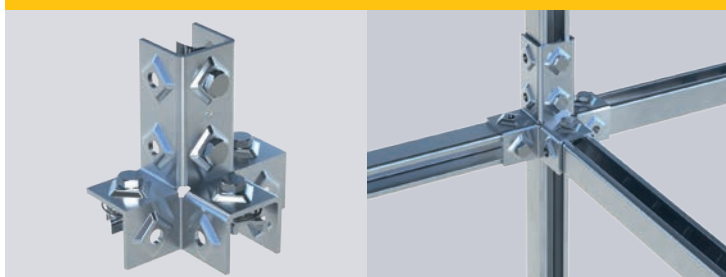
Équerre EV CC 41-2



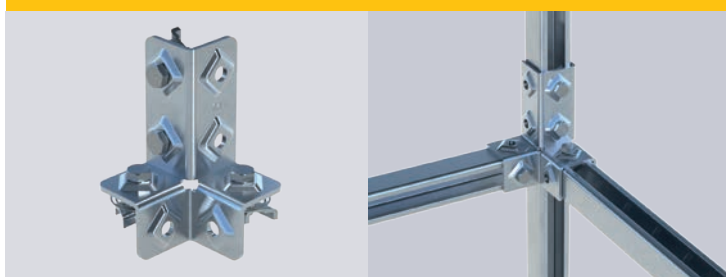
Équerre EV CC 41-3



Équerre EV CC 41-4



Équerre EV CC 41-5



Sécurité renforcée



Le losange estampé permet d'obtenir une courbe de tension optimisée dans les points de fixations, et d'appliquer un couple de serrage optimal, permettant ainsi de supporter des charges plus importantes.

Il permet également d'éviter la déformation de la pièce pendant le montage.

Le cordon de soudure continu des équerres EV CC 41-3 et EV CC 41-4 augmente le moment acceptable sur les traverses.



Pour vous convaincre, regardez notre vidéo !

Vos avantages grâce aux kits de montage :

- ✓ Montage aisé et rapide
- ✓ Équerre entièrement préassemblées
- ✓ Orientation variable de l'ouverture des rails
- ✓ Rigidité élevée grâce à un matériau et à une conception très résistants
- ✓ Variante HCP pour des contraintes élevées de résistance à la corrosion (par ex. en extérieur)

Sikla HCP – Pour une meilleure protection à la corrosion

L'expression HCP („High Corrosion Protection“, équivalent en français à Protection Elevée Anticorrosion) est un terme générique couvrant de multiples types de finitions anticorrosion pour des pièces d'assemblage et de construction. Sikla offre sous cette appellation des produits avec un niveau de protection contre la corrosion spécifiquement adapté à différentes formes de pièces suivant les catégories de corrosion C1 à C4 définies par la norme DIN EN ISO 12944, matérialisé par exemple par les traitements de surface suivants :

- Galvanisation à chaud selon DIN EN ISO 1461 et DIN EN ISO 10684
- Finition anticorrosion haute performance basée sur divers procédés de revêtement par lamelles de zinc couverts sous DIN EN 13858 et DIN EN ISO 10683
- Revêtement zinc-nickel innovant

Quelque soit le procédé de traitement anticorrosion mis en oeuvre par Sikla pour les produits commercialisés sous son appellation HCP, la performance de la protection ainsi obtenue est garantie de correspondre au minimum à celle obtenue par le procédé traditionnel de la galvanisation à chaud.



Sikla France S.A.R.L.

8 Avenue Christian Doppler

77700 Serris

Tel : +33 (0) 1 64 63 34 80

www.sikla.fr