

sikla

LE MAGAZINE

ÉDITION 2023/24

**TOGETHER
WE BUILD.**

siklasicher.

20 ans de Sikla UK

Sikla UK a été fondée en mai 2023 sur le site de Milton Keynes. Quatre ans plus tard, le site débutait ses activités commerciales en Nouvelle-Zélande et en Australie. En 2017, une filiale a ouvert ses portes en Océanie et en 2022 à Belfast.

Les collaborateurs ont fêté comme il se doit les 20 ans de l'entreprise avec leurs familles et les membres de la famille propriétaire, à Northampton. S'amuser, manger, boire, discuter, rire, écouter de la musique et danser ; tous les éléments étaient réunis pour faire de cet événement une expérience unique.



Sikla Slovensko avec un nouveau site à Bratislava

À compter d'octobre 2023, Sikla Slovensko opérera depuis son nouveau site de Bratislava. Les grands espaces pour le stockage et les bureaux, avec une bonne accessibilité, sont conformes à la politique de développement de l'entreprise.

Grâce à ces nouveaux locaux, nous sommes en mesure d'étendre notre offre de services et d'offrir ainsi à nos clients une meilleure assistance technique, une disponibilité accrue des marchandises et une livraison plus rapide. Nous avons créé un environnement de travail représentatif et moderne pour nos collaborateurs.

Notre nouvelle adresse :

Sikla Slovensko s.r.o. | Stará Vajnorská 4 | 831 04 Bratislava



Sikla BV emménage dans un nouveau bureau

Début 2023, Sikla BV a déménagé dans un bureau moderne à Waalwijk. Waalwijk est le pôle logistique des Pays-Bas et se situe entre les ports de Rotterdam et d'Anvers. De nombreuses entreprises familiales innovantes et présentes sur la scène internationale telles que Sikla, sont implantées dans cette région.

Notre nouvelle adresse :

Sikla B.V. | Industrieweg 48 | 5145 PW Waalwijk



Chère lectrice, cher lecteur,

Qu'est-ce qui distingue une entreprise et qu'est-ce qui la rend prospère ? Pour moi, ce sont avant tout les personnes qui travaillent pour l'entreprise. Après plus de 30 ans d'ancienneté, je peux affirmer que Sikla est un employeur hors du commun à cet égard. L'entreprise familiale offre aux employés la chance de s'impliquer et d'exploiter pleinement leur potentiel.

Nos solutions de supportage jouent un rôle essentiel. Nous sommes conscients de notre responsabilité. Il est important que Sikla intègre les idées des collaborateurs et les souhaits des clients dans le développement de ses produits. Nous souhaitons nous améliorer en permanence et vous offrir des produits et services siklasicher.

« Together we build. » est l'expression de cette conviction fondamentale que nous vivons au quotidien. Elle est inscrite dans notre ADN et s'applique également à notre collaboration avec vous. L'union fait la force et nous permet d'obtenir les meilleurs résultats possibles. Sans vous, nous n'existerions pas. Nous vous en sommes très reconnaissants.

Cette édition est placée sous le signe de notre nouveau slogan **Together we build. siklasicher. C'est avec vous que nous voulons construire l'avenir.** Découvrez ce que siklasicher signifie pour vous dans ses quatre aspects.

Je vous souhaite
une bonne lecture !



Cordialement

Manuela Maurer
Corporate Culture & Communications

MENTIONS LÉGALES **sikla**

Rédaction et choix du contenu :
Sikla GmbH · In der Lache 17 · D-78056 VS-Schwenningen
Téléphone +49 (0) 7720 948 0
www.sikla.de

Impression, même partielle, interdite sans autorisation. Mentions des droits d'auteurs exigées en vertu de l'art. 13 de la Loi fédérale sur le droit d'auteur.

Nous sommes là pour vous. Contactez-nous !

Sikla France S.A.R.L.
8 avenue Christian Doppler
77700 Serris
Téléphone 01 64 63 34 80

Nouveautés Sikla

02

Concept logistique moderne
de Sikla Polska

04

Étude de cas : de la planification
à la préfabrication

06

Ambassadeur siFramo

08

Présentation du produit « Butoir axial »

09

Nos activités de développement durable

10

Déclaration environnementale
de produit (EPD)

11

Que signifie siklasicher ?

12

siklasicher signifie **Sécurité des livraisons**

Ce qui a été commandé doit être livré au bon endroit, au bon moment, dans les quantités convenues et dans la qualité promise.

Les logisticiens de Sikla donnent chaque jour le meilleur d'eux-mêmes pour vous livrer nos produits à temps, sans aucun compromis. Dans cet entretien, Sikla Polska nous donne un aperçu de son concept logistique moderne.



Interview du Dr. Anna Baraniecka et de son équipe par Manuela Maurer.

L'extension de son entrepôt à 3 000 m² ainsi que la forte expansion du marché ont également eu un impact sur le concept logistique. Qu'avez-vous mis en place pour faire face aux futurs défis ?

Anna Baraniecka : Une infrastructure de stockage moderne, des solutions de gestion innovantes ainsi qu'une équipe engagée et motivée nous permettent d'être dans les meilleures conditions pour affronter l'avenir. Sur la base de notre stratégie de développement et de la stratégie logistique qui en découle, nous avons procédé à des modifications organisationnelles et relationnelles, axées sur les compétences.

Et comment avez-vous mis cela en pratique ?

Anna Baraniecka : Nous avons mis en place une nouvelle structure organisationnelle et nous avons permis aux collaborateurs de mieux comprendre la logistique et la gestion de la chaîne d'approvisionnement. Nous avons également créé des départements clés avec une approche systématique de tous les processus. L'équipe est désormais consciente de l'impact de notre travail sur la compétitivité de l'entreprise et de son rôle dans le soutien des ventes. Le niveau organisationnel englobe également les thèmes de la numérisation et de l'automatisation des processus.

Pour ce qui est du niveau relationnel, il s'agit d'améliorer la collaboration avec nos employés, les autres départements, le siège et d'autres succursales. Pour y parvenir, nous avons mis en place une nouvelle culture de communication et des principes / règles de collaboration.

Pour garantir des livraisons « siklasicher », le niveau des compétences est également d'une importance capitale.

Anna Baraniecka : Oui, c'est exact. Nous avons pour objectif de développer les compétences de l'équipe. Dans ce domaine, il est important que le développement soit lié au principe de « spécialisation à pleine substituabilité ». Cela signifie que nous formons des experts dans certains domaines des processus logistiques tout en garantissant un large éventail d'utilisations. Cela nous permet d'éviter les effets négatifs en cas de changements soudains et préjudiciables au niveau du poste de travail. Chaque collaborateur de la division Logistique connaît son parcours professionnel et comprend son rôle au sein de l'équipe.

Comment parvenez-vous à mettre en œuvre autant de changements tout en garantissant l'efficacité des activités quotidiennes ?

Anna Baraniecka : Ceci a été rendu possible grâce à la collaboration au sein d'une équipe motivée et avec des responsables compétents dans les domaines suivants : réception des marchandises, gestion des stocks, achats, préfabrication et distribution. Nous avons également changé notre façon de mettre en œuvre ces changements. Les collaborateurs sont impliqués dans le processus, signalent les problèmes et proposent des solutions. Nous augmentons ainsi l'efficacité, l'engagement et l'estime de soi ainsi que le sentiment d'avoir la capacité d'agir.

Nous sommes convaincus que l'union fait la force et cette conviction se reflète également dans notre slogan « Together we build. siklasicher. ». Qu'est-ce que la Division Logistique entend par siklasicher ?

Anna Baraniecka : Nous sommes conquis par ce nouveau slogan. Dès la première présentation, nous avons compris ce que nous voulons transmettre avec ce slogan. Pour nous, siklasicher signifie avant tout satisfaire aux normes les plus strictes en matière de logistique client et de disponibilité. Nous y associons aussi bien la collaboration professionnelle et le partenariat avec nos fournisseurs que la sécurité de nos collaborateurs.

Vous avez mis en place des indicateurs pour vous soutenir dans vos efforts. Pouvez-vous nous donner des exemples ?

Anna Baraniecka : Nous utilisons des indicateurs tels que l'OTIF (On Time in Full) pour déterminer la fiabilité et le respect des délais de livraison, l'empreinte carbone ou OEE (Overall Equipment Effectiveness) pour déterminer l'efficacité globale de notre parc de machines. Nous voulons continuer à nous améliorer, à introduire et à tester des solutions modernes.

Et pour finir, comme toujours, une question très personnelle. En tant qu'experte chevronnée en logistique, marketing et gestion stratégique, vous êtes également professeure à l'université. Comment êtes-vous arrivée chez Sikla Polska ?

Anna Baraniecka : J'ai travaillé avec Sikla en tant que conseillère. À l'époque déjà, j'étais convaincue que Sikla Poska était un employeur exceptionnel. Malgré l'évolution dynamique, il y règne une atmosphère très familiale. J'aime la proactivité de l'entreprise. La direction est ouverte à de nouvelles idées et solutions et est fortement engagée dans la mise en œuvre. Je suis heureuse d'apporter mes connaissances universitaires et mon expérience de conseillère dans les domaines de la logistique et de la gestion de la chaîne d'approvisionnement. Nous sommes une super équipe, et je suis fière d'en faire partie.



Notre objectif : satisfaire aux normes les plus élevées en matière de logistique client et de disponibilité



De gauche à droite : Tomasz Węglarz (Responsable réception de marchandises, gestion des stocks et maintenance, adjoint du Directeur Logistique), Marcin Tyka (Directeur des achats), Dr. Anna Baraniecka (Directrice Logistique), Karol Misakiewicz (Responsable des expéditions) et Tomasz Gola (Directeur du prémontage).

siklasicher signifie **Sécurité des études**

Comme nous pensons siklasicher dès le début, nos clients peuvent s'attendre à disposer d'une solution siklasicher à la fin. Nous pouvons vous aider à chaque étape de votre projet.



© Covalent lithium

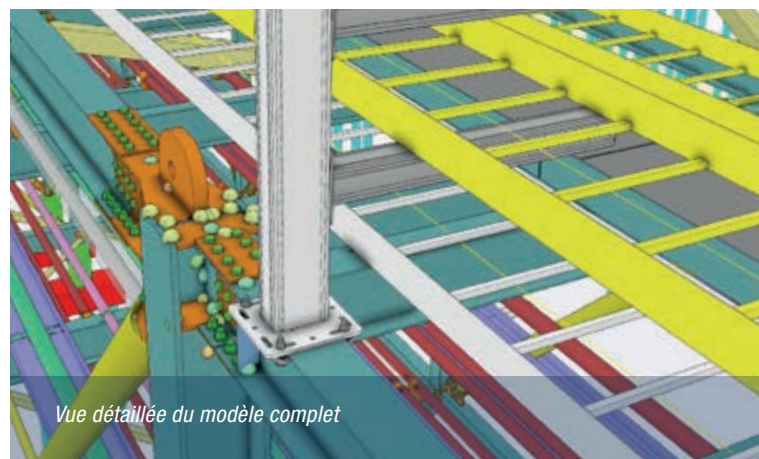
De la conception à la préfabrication, Sikla Oceania a participé à la construction de la raffinerie Covalent Lithium

Covalent Lithium s'emploie à fournir une énergie propre. La demande de matériaux compatibles avec les batteries, dans lesquels l'hydroxyde de lithium (LiOH) joue un rôle important, augmente dans le monde entier. Covalent exploite une mine à ciel ouvert avec un concentrateur à 400 km à l'est de Perth et une raffinerie à 35 km au sud de Perth, dans la zone industrielle de Kwinana.

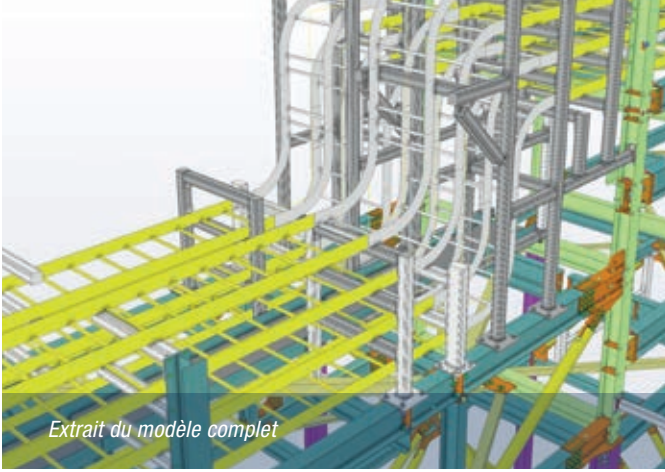
Une fois la construction terminée en 2025, l'installation produira 50 000 tonnes de LiOH par an en qualité de batterie.

Covalent a confié à Sikla Oceania, dès le début du projet de raffinerie, la conception et la construction de supports modulaires de tuyauterie

et de câbles haute tension. Plus de 250 tonnes de matériau siFramo ont été découpées et transformées dans notre usine de Canning Vale pour la préfabrication de supports secondaires. Ces supports sont directement livrés sur le chantier. Dans le cadre de ce projet, Sikla travaille directement avec le sous-traitant SMP (Structural Mechanical Piping) pour l'approvisionnement en matériaux.



Vue détaillée du modèle complet



Extrait du modèle complet

Services de conception sur mesure et siklasicher

Pour Sikla, la particularité de ce projet réside dans le fait que la conception du support a été réalisée dans le cadre de la conception générale de la construction métallique avec le logiciel TEKLA. Ainsi, la conception des supports a eu lieu avant celle des conduites et des chemins de câbles.

Pendant la phase de modélisation, Sikla Oceania a pris en charge la modélisation technique et constructive des supports. Dans un workflow à 2 niveaux, les modèles ont été repris dans Navisworks et Trimble Connect pour les coordonner au sein du modèle global, identifier les chevauchements et exécuter la gestion des révisions.

Grâce au logiciel iConstruct d'Aveva, Sikla a mis à disposition des modèles enrichis de données supplémentaires. Ceux-ci ont fourni aux parties prenantes toutes les informations nécessaires au bon déroulement du projet. Il s'agissait notamment du suivi des matériaux, du traitement des commandes et du contrôle des coûts.

Dans le cadre de l'approvisionnement et du traitement des matériaux, Sikla a dû fournir des MTO (Material Take Off) et des dessins d'assemblage.

Au total, plus de 7 000 supports préfabriqués ont été livrés. Le sous-traitant SMP n'a eu qu'à les intégrer dans le projet et à prendre en charge l'assemblage final des cadres plus grands qui ont été répartis pour le transport. Une grande partie du montage des supports a été réalisée avec le kit de montage MS 5P. Ce kit de montage ne nécessite aucuns travaux de soudage. Il est facile et rapide à monter, les différentes tolérances dimensionnelles pouvant être compensées sans problème.

Pour le transport, les supports ont été palettisés en lots de travail selon les exigences du chantier. Sikla a mis à la disposition des sociétés chargées des travaux, des aperçus de palettes correspondants.

« Pendant la phase de construction, nous avons déjà pu commencer à modéliser la structure et à fabriquer les supports avant que tous les tuyaux et câbles électriques ne soient entièrement planifiés. Sikla a soutenu le projet en tant que membre de l'équipe de construction et a fourni un travail remarquable. Le soutien que nous avons reçu est tout à leur honneur et siFramo a répondu à toutes nos attentes. »

DAVID BRYDEN –
LEAD STRUCTURAL ENGINEER (COVALENT)

Le projet en chiffres

- ◆ Plus de 7 000 supports
- ◆ Plus de 250 tonnes de matériaux
- ◆ Réalisation par Sikla RU (conception) et Sikla Oceania (préfabrication et livraison)



Assemblage fixé avec le kit de montage MS 5P



Supports préassemblés prêts à l'emploi à Canning Vale

siklasicher signifie **Sécurité des produits**

Nos solutions ont une grande portée. Nous sommes conscients de notre responsabilité. C'est pourquoi nous misons sur une qualité sans faille de nos produits et systèmes à tous les niveaux.

siFramo séduit nos clients



Entretien avec Rui Pereira

Chef de secteur,
Climacer S.A., Portugal

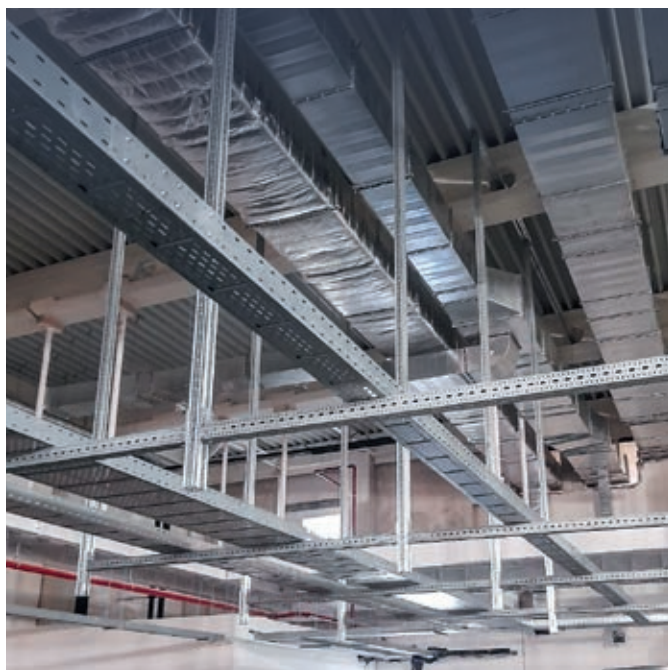
Climacer S.A. est une société portugaise spécialisée dans les installations MEP (mécaniques, électriques et sanitaires), de la conception, en passant par l'exécution des travaux et la mise en service.

Depuis quand utilise-t-on siFramo chez Climacer et quels sont pour vous les principaux avantages de ces produits ?

Le système d'assemblage siFramo de Climacer est utilisé depuis 2017. Il a révolutionné notre façon de concevoir des structures de support dans le domaine du chauffage, de la ventilation, de la climatisation et des infrastructures hydrauliques. Nous réalisons toutes les centrales techniques et les structures tubulaires à l'intérieur et à l'extérieur avec la gamme de produits siFramo. Nous bénéficions ainsi de nombreux avantages qui selon moi, résident dans la polyvalence des possibilités d'application ainsi que dans la rapidité et la simplicité du montage.

Pouvez-vous nous donner un exemple de la manière dont ces avantages se manifestent dans la pratique ?

Les centrales techniques sont au cœur des installations de bâtiments. En raison des longs délais de conception, nous devons effectuer l'installation en un temps record lors de la phase d'exécution. SiFramo est devenu un outil indispensable pour répondre aux besoins de nos clients en termes de délais et de qualité. Avec siFramo, nous pouvons apporter une réponse rapide aux ajustements nécessaires à court terme.



Comment siFramo a-t-il contribué à la réussite de votre travail en termes d'efficacité ou d'autres aspects pertinents ?

Par rapport aux profilés en acier classiques, l'utilisation des produits siFramo nous permet de gagner un temps considérable lors de l'exécution. Je peux affirmer que le temps de montage a été réduit de plus de la moitié. Nous avons également pu réduire considérablement l'utilisation d'engins de levage. Tout cela se traduit par des économies de coûts et une logistique simplifiée. Pendant la phase de construction, nous sommes constamment confrontés à des facteurs tels que le poids maximum autorisé sur les toitures ou les plafonds, l'entente avec d'autres corps de métier, etc. Nous pouvons y répondre grâce à l'utilisation du système siFramo, car il est parfaitement adapté à nos besoins. Pour nous, ce système offre une valeur ajoutée technique et financière.

La butée axiale – un produit siklasicher sans soudure

L'utilisation de butées axiales permet un guidage contrôlé des tuyaux et est idéale pour sécuriser les colonnes montantes contre le glissement et permettre la dilatation thermique.

Profitez de la flexibilité d'une limitation variable de la course de glissement grâce à deux variantes pour siFramo et profilé acier. Les butées axiales peuvent être conçues en utilisant tous les outils logiciels courants et sont disponibles en stock. Une réception simple sur chantier est garantie par la sécurité contrôlée selon la base de calcul EC3.

Pour support siFramo TP F 80/100

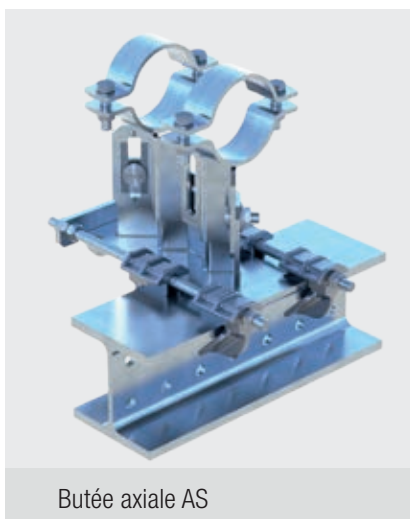


Butée axiale AS F



Butée axiale variable VAS F

Pour support Simotec TP 100/120 et profilé acier



Butée axiale AS



Butée axiale variable VAS

Disponible dans les outils logiciels :

- ◆ Revit
- ◆ Cadenas
- ◆ S3D
- ◆ PDMS
- ◆ E3D

Vous trouverez de plus amples informations dans notre e-catalogue Simotec au chapitre « Supports de tubes » sous www.sikla.fr

Épaisseur max. de bride de profilé
 $t \leq 30$ mm

Largeur de profilé 80 – 300 mm

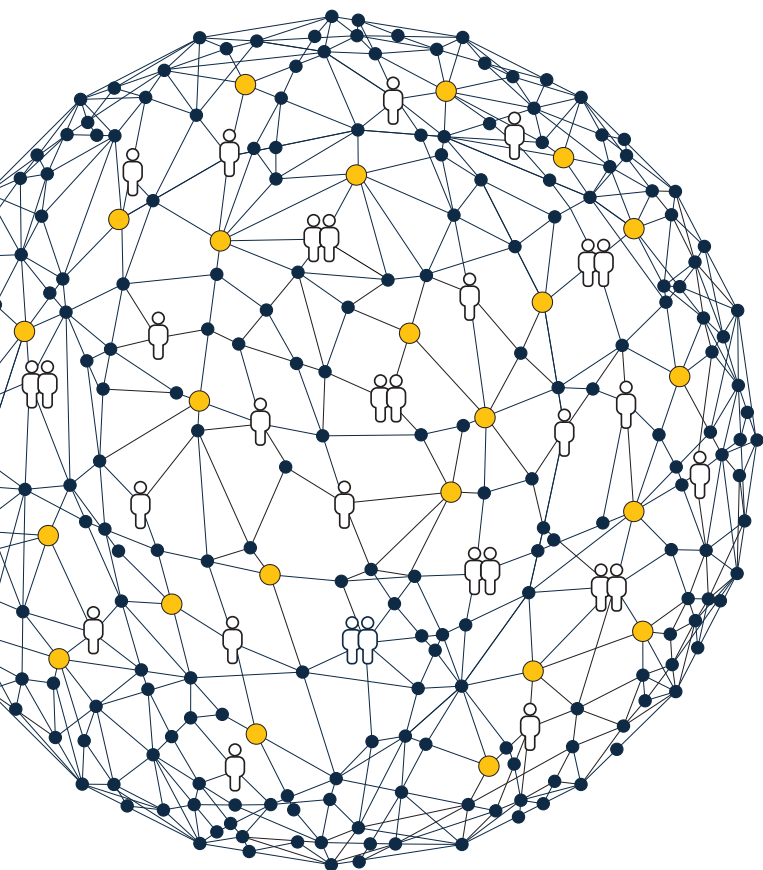
siklasicher signifie **Pérennité**

Notre ambition, c'est de contribuer à façonner l'avenir. Nous sommes conscients de l'impact social et environnemental de nos activités. Un élément important de la stratégie d'avenir de Sikla consiste donc à améliorer continuellement nos performances en matière de durabilité.

La durabilité est un élément essentiel de notre stratégie

Nous nous sommes fixés pour objectif de devenir une entreprise 100 % neutre en carbone dans tous les domaines et de compenser les émissions inévitables à partir de 2030. La politique de durabilité de Sikla s'aligne sur les objectifs de développement durable des Nations Unies.

Dans le cadre de notre culture d'entreprise, nous encourageons un comportement éthique et respectueux des ressources de la part de nos collaborateurs. Un code de conduite pour les fournisseurs veille à ce que les normes définies soient également appliquées dans la chaîne d'approvisionnement.



En tant que signataire du Pacte mondial des Nations Unies, nous nous engageons publiquement à protéger les droits de l'homme, à respecter les normes internationales du travail, à contribuer à la protection de l'environnement et à lutter contre la corruption. Nous nous engageons à contribuer à la réalisation des objectifs de développement durable dans le cadre de nos possibilités. Le Pacte mondial des Nations Unies est une initiative mondiale pour une gestion d'entreprise durable. Sur la base de 10 principes universels et de 17 objectifs mondiaux de développement durable, ce Pacte poursuit la vision d'une économie mondiale plus inclusive et durable au profit de tous les individus, communautés et marchés.



La plus grande plateforme de notation RSE, EcoVadis, a évalué notre gestion de la durabilité. En remportant la médaille de bronze, Sikla fait partie des 50 % des entreprises les mieux notées. Nous voulons continuer à nous améliorer et visons la médaille d'argent d'ici 2026 et la médaille d'or d'ici 2030.

Avec une certification environnementale DIN EN ISO 14001, nous franchissons une nouvelle étape importante dans l'utilisation responsable des ressources naturelles. L'objectif global de cette certification est de promouvoir la protection de l'environnement, de réduire l'impact environnemental et de réaliser correctement les objectifs environnementaux. Actuellement, nous faisons certifier nos filiales nationales.

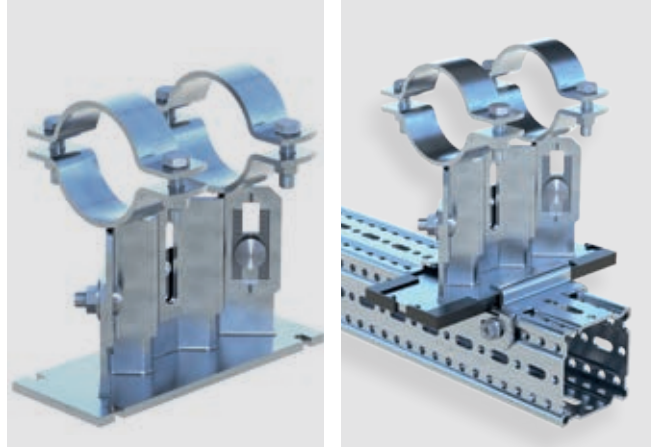
Ce sont des étapes majeures de notre parcours vers notre objectif de neutralité climatique d'ici 2030.



Doreen Volz
Sustainability
Management HQ

Déclaration environnementale de produit EPD

En route vers la construction durable



L'effort en faveur de la durabilité en tant que principe d'action pour l'utilisation des ressources est devenu un thème central dans notre société. Le besoin d'obtenir des informations fiables sur les impacts environnementaux potentiels tels que le changement climatique ou la raréfaction des matières premières augmente. Les certifications de durabilité des bâtiments exigent de plus en plus souvent des déclarations environnementales correspondantes.

La déclaration environnementale de produit (EPD) contient des données sur l'impact environnemental d'un produit ou d'un matériau de construction pendant toute sa durée de vie. Elle repose sur les normes en vigueur et fournit une base d'informations cohérente et factuelle pour l'évaluation de la durabilité des produits. Sur cette base, une comparaison fondée de la consommation de CO₂ est possible.

Chaque EPD examine de plus près les cinq étapes de la vie d'un produit : de l'extraction des matières premières à son élimination. Les procédés liés au produit, tels que l'emballage et le transport sont inclus.

Dans un premier temps, Sikla souhaite obtenir des EPD pour le système d'assemblage siFramo et la gamme de supports de tuyaux. L'étape d'élimination a été examinée plus en détail à partir de deux scénarios. Les deux types de produits peuvent être réutilisés et recyclés. La réutilisation est un facteur particulièrement important. Une fois démontés, les deux produits peuvent être transportés et réutilisés sur un autre chantier. Pour le profilé on tient compte d'un taux de rebut d'environ 10 % car celui-ci doit être adapté à la nouvelle application.

Ces mesures contribuent activement à la durabilité.



« Ce n'est qu'ensemble que nous atteindrons nos objectifs de protection de la planète. »

siklasicher.

Telle est notre promesse. Pour votre succès.

Un principe fondateur nous anime depuis notre création en 1967 : pour nos clients, tout doit être siklasicher.

Nous vous proposons des solutions de fixation et des prestations de services sur lesquelles vous pouvez compter à chaque étape de notre collaboration. siklasicher est notre promesse de trouver la solution optimale, la plus intelligente et la plus sûre pour vous : de la planification détaillée à la logistique, en passant par le montage, le recyclage et la réutilisation de nos solutions modulaires.

Nous voulons que vous puissiez compter sur nous et que vous vous sentiez en sécurité avec nous en permanence. siklasicher est notre identité, notre mission et notre objectif. Le mètre étalon de nos performances.

Pour vous, siklasicher signifie :



Sécurité des produits



Sécurité des études



Sécurité des livraisons



Pérennité